

LEGENDA MÍSTNOSTÍ

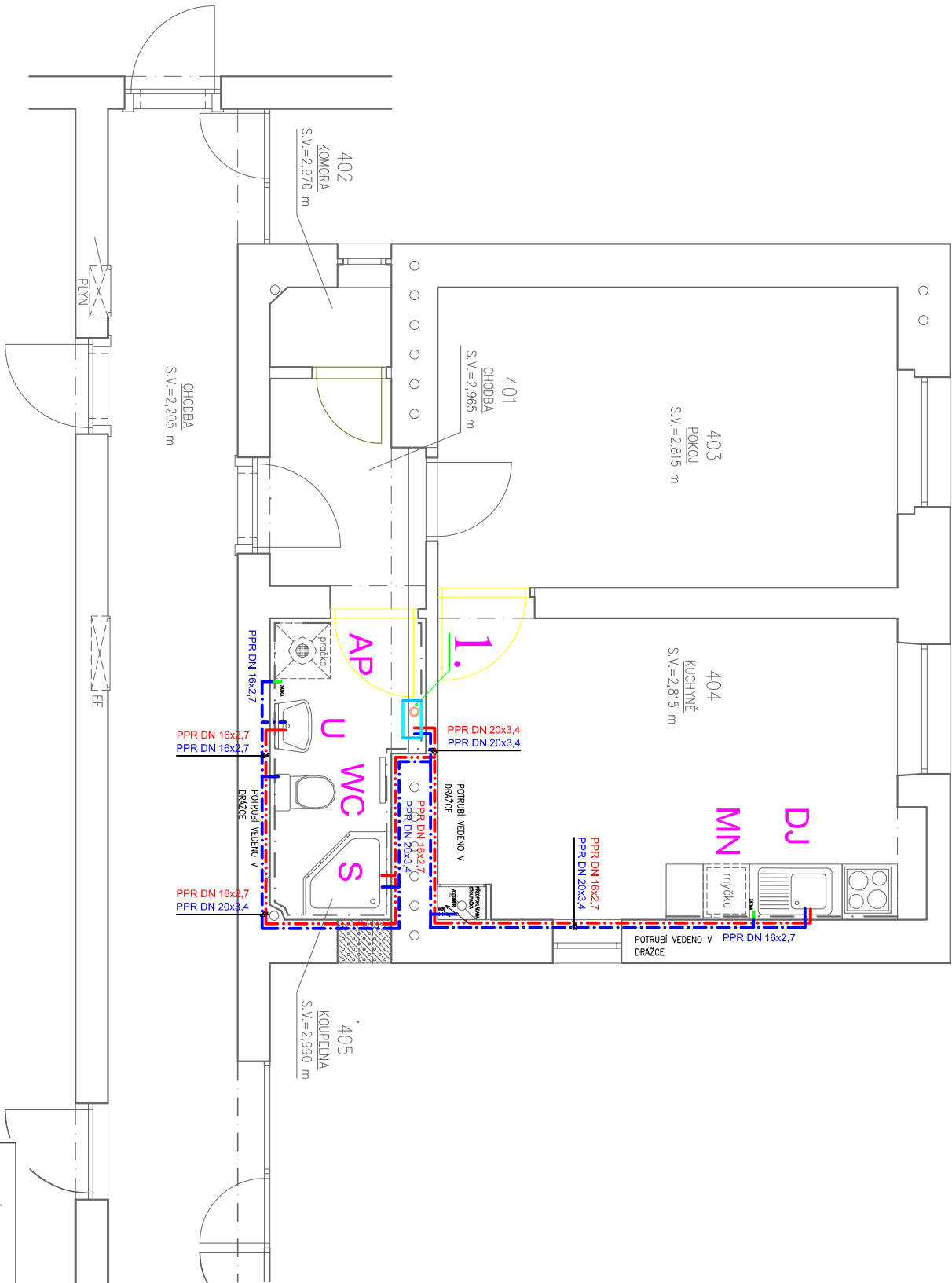
ČDN.	NÁZEV	PODLAŽ.	STĚNY	STROP	PLOCHA [m²]	S.V. [m]	POZNÁMKA
401	CHODBA	PČ	STUKOVÁ OMÍTKA	STUKOVÁ OMÍTKA	3,75	2,965	UŽÍV LÍŠTA
402	KOMORA	HEBEMECKÁ DLAŽBA	STUKOVÁ OMÍTKA	STUKOVÁ OMÍTKA	1,11	2,970	SKOK k = 100 mm
403	POKOL	PČ	STUKOVÁ OMÍTKA	STUKOVÁ OMÍTKA	16,13	2,815	UŽÍV LÍŠTA
404	KUCHYŇ	PČ	STUKOVÁ OMÍTKA	STUKOVÁ OMÍTKA	16,58	2,815	UŽÍV LÍŠTA
405	KOUPELNA	HEBEMECKÁ DLAŽBA	STUKOVÁ OMÍTKA	STUKOVÁ OMÍTKA	4,79	2,990	OBKLAD STĚNY k=210 mm

LEGENDA ZAŘÍZENÍ:

1. KONDENZAČNÍ PLYNOVÝ KOTEL
- VESTAVĚNÝ 100L ZASOBNIK, VE SPODNÍ ČÁSTI
 - KOTEL, KTERÝ MÁ OHŘEV TEPLÉ VODY V KOMBINACI S VYSOKOU EFEKTIVITOU
 - PRŮTOKOVÝ OHŘÍVAČ TEPLÉ VODY
 - OKAMŽITÁ A ÚSPORNÁ DODÁVKA TEPLÉ VODY

LEGENDA ZAŘÍZENÍ:


- WC KLOZET ZAMĚSNÝ
- U UMÝVADLO SE STOLANKOVOU BATERIÍ
- S SPRCHOVÝ KOUT
- DJ KUCHYŇSKÝ DŘEZ
- MN MYČKA – PŘÍPRAVA
- AP AUTOMATICKÁ PRAČKA – PŘÍPRAVA
- LEGENDA POTRUBÍ:
- STUDENÁ VODA
- TEPLÁ VODA



POZNÁMKA :

- VEŠKERÉ MÍRY JE NUTNO UPŘESNIT PŘI REALIZACI
- POTRUBÍ PRO ZAŘÍZOVACÍ PŘEDMĚTY Z PLASTU PPR
- POTRUBÍ BUDE OPATŘENO TEPELNOU IZOLACÍ

HLAVNÍ PROJEKTANT:



Energy Benefit Centre a.s.
Křenova 438/3, 162 00 Praha 6
tel.: +420 270 003 300
e-mail: kontakt@energy-benefit.cz
internet: www.energy-benefit.cz

ZPRACOVATEL ČÁSTI:

Vypracoval: **Aleš Veselý**
Kontroloval: **Jan Košner Ph.D.**
Zodpovědný projektant: **Ing. Vítězslav Gregor**

PROJEKT:

Projektová dokumentace na opravu bytů – etapa 1/2017

BAYEROVA 5 BYT Č. 40

STAVEBNÍK:

Statutární město Brno, městská část Brno – střed

Dominikánská 2, 601 69 Brno

ČÁST, PROFESE:

ZDRAVOTNĚ TECHNICKÁ INSTALACE

VÝKRES:

PŮDORYS BYT Č.40 – VODOVOD – NAVRHOVANÝ STAV

Zakázkové číslo:

–

Příloha:

Datum:

12.04.2017

Část:

D.1.4a

Stupeň:

DSP

Změna:

00

Č.výkr.:

01

Formát:

2 x A4

Měřítko:

1:50

rozdílko a podpis

LEGENDA ZAŘÍZENÍ:

1. KONDENZAČNÍ PLYNOVÝ KOTEL

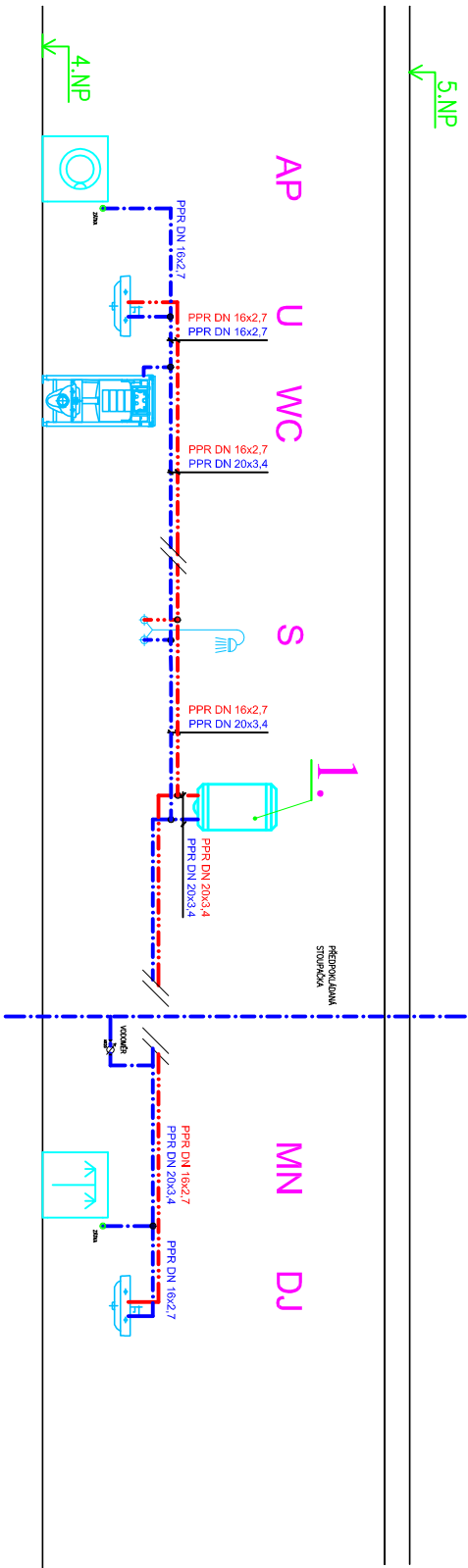
- VESTAVĚNÝ 100L ZÁSOBNÍK, VE SPODNÍ ČÁSTI
- KOTEL, KTERÝ MÁ OHŘEV TEPLÉ VODY V KOMBINACI S VYSOKOU EFEKTIVITOU
- PRŮTOKOVÝ OHŘÍVAČ TEPLÉ VODY
- OKAMŽITÁ A ÚSPORNÁ DODÁVKA TEPLÉ VODY

LEGENDA ZAŘÍZENÍ:

- WC KLOZET ZAVĚSNÝ
- U UMÝVADLO SE STOJÁNKOVOU BATERIÍ
- S SPRCHOVÝ KOUT
- DJ KUCHYŇSKÝ DŘEZ
- MN MYČKA – PŘÍPRAVA
- AP AUTOMATICKÁ PRAČKA – PŘÍPRAVA

LEGENDA POTRUBÍ:

- STUDENÁ VODA
- TEPLÁ VODA



HLAVNÍ PROJEKTANT:



Energy Benefit Centre a.s.
Křenova 438/3, 162 00 Praha 6
tel.: +420 270 003 300
e-mail: kontakt@energy-benefit.cz
internet: www.energy-benefit.cz

ZPRACOVATEL ČÁSTI:

Vypracoval:
Aleš Veselý
Kontroloval:
Jan Košner Ph.D.
Zodpovědný projektant:
Ing. Vítězslav Gregor

PROJEKT:

Projektová dokumentace na opravu bytů – etapa
1/2017
BAYEROVA 5 BYT Č. 40

STAVEBNÍK:

Statutární město Brno, městská část Brno – střed
Dominikánská 2, 601 69 Brno

ČÁST, PROFESE:

ZDRAVOTNĚ TECHNICKÁ INSTALACE

VÝKRES:

ŘEZ BYT Č.40 – VODOVOD – NAVRHOVANÝ STAV

rozřítko a podpis

Zakázkové číslo:

–

Paré:

Datum:

19.04.2017

Část:

D.1.4a

Stupeň:

DSP

Změna:

00

Č.výkr.:

02

Formát:

2 x A4

Měřítko:

1:50

LEGENDA MÍSTNOSTÍ

ČÍS.	NÁZEV	PODLAHA	STĚNY	STŘEŠ	PLOCHA [m²]	SV. [m]	POZNAMKA
401	CHODBA	PVC	STUPOVÁ OMÍTKA	STUPOVÁ OMÍTKA	3,75	2,485	MĚŘ. ÚŠŤA
402	KOCHBA	KERAMICKÁ LAŽEBA	STUPOVÁ OMÍTKA	STUPOVÁ OMÍTKA	1,11	2,970	SOULUK V = 100 MM
403	POKOU	PVC	STUPOVÁ OMÍTKA	STUPOVÁ OMÍTKA	16,13	2,815	MĚŘ. ÚŠŤA
404	KUCHYŇE	PVC	STUPOVÁ OMÍTKA	STUPOVÁ OMÍTKA	16,58	2,815	MĚŘ. ÚŠŤA
405	KOUPELNA	KERAMICKÁ LAŽEBA	STUPOVÁ OMÍTKA	STUPOVÁ OMÍTKA	4,79	2,990	ODPAK STĚN V=2100 mm

LEGENDA POTRUBÍ:

- KANALIZAČNÍ POTRUBÍ NAPLOVOVACÍ PP – HT
- KANALIZAČNÍ POTRUBÍ – STÁLALICI

POZNÁMKA :

VEŠKERÉ MÍRY NUTNO UPRĚSNIT PŘI REALIZACI

LEGENDA ZAŘÍZOVACÍCH PŘEDMĚTŮ:

WC

WC MISA, KERAMICKÁ ZÁVĚSNA
HORNÍ HRANA v.400 mm
VODA SV. DN15, v.1000mm
+PŘODMITKOVÝ MODUL K OBEZDĚNÍ
S INTEGROVANÝM ROHOVÝM VENTILEM
(DODÁVKA VÝROBCE)

U

UMÝVADLO ZÁPUŠTNÉ KERAMICKÉ
ŠÍŘKA 540 mm, HORNÍ HRANA v. 850 mm
ODPAK DN40, v.530 mm
VODA SV/TV, 2x4V DN15, v.580mm
+BATERIE STOLÁKOVÁ PÁKOVÁ G 1/2
+UMÝVADLOVÝ SIFON VODNÍ DN40 – PLAST
+OVYUJDNÍ ODTOKU
+SOUČÁSTI JE ZPRACLO 540x800 mm

DJ

DŘEZ GRANITOVÝ JEDNODUCHÝ
HORNÍ HRANA v.900 mm
ODPAK DN40, v.450mm
VODA SV/TV, 2x4V DN15, v.580 mm
+BATERIE STOLÁKOVÁ PÁKOVÁ G 1/2
+UMÝVADLOVÝ SIFON VODNÍ DN40 – PLAST

S

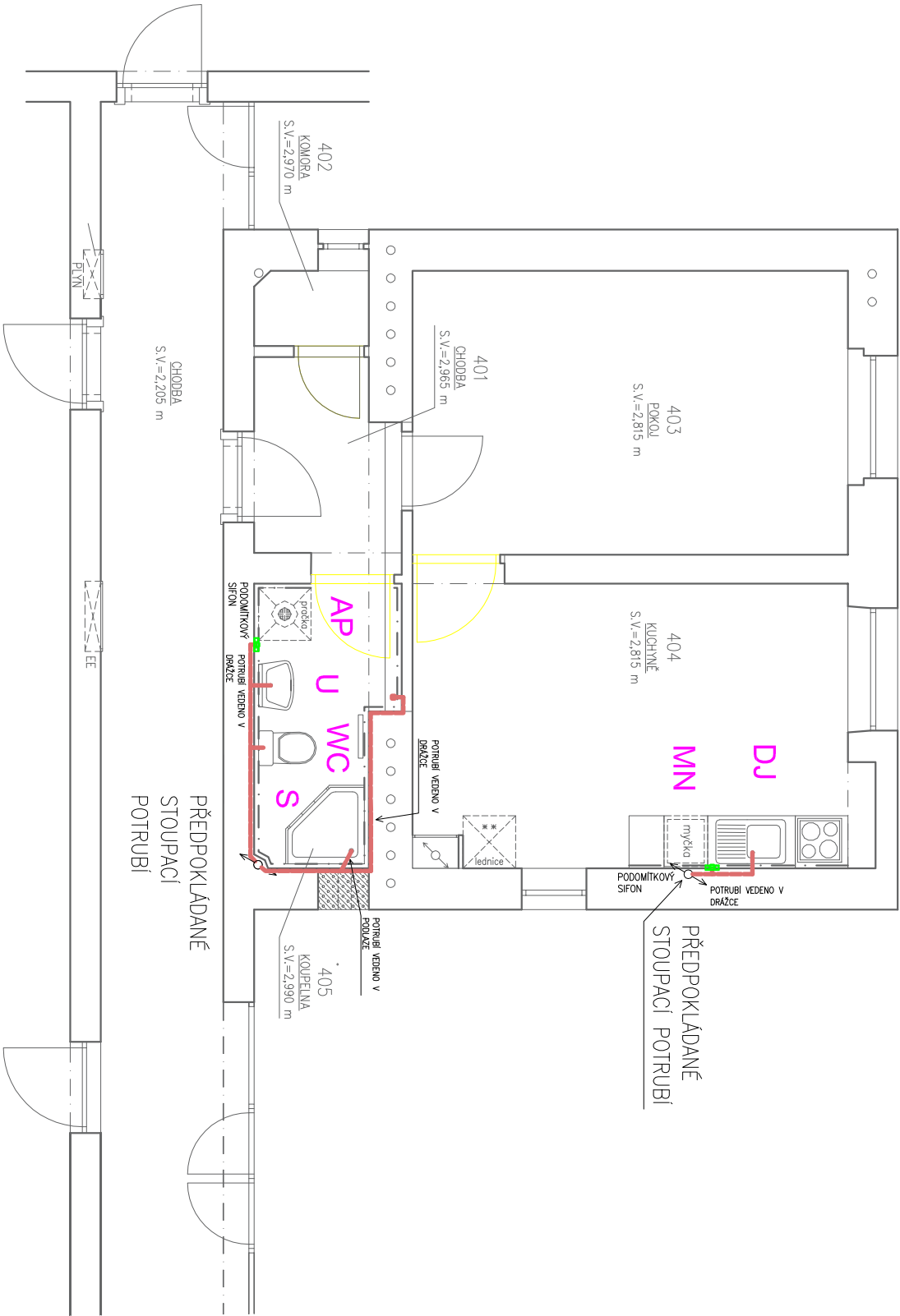
SPRCHOVÁ VANIČKA PLASTOVÁ
DNO VANIČKY v.100 mm
ODPAK DN50, V PODLAŽE
+NÁSTĚNNÁ PÁKOVÁ BATERIE
+SIFON VANIČKOVÝ DN50 – PLAST
+POSUVNÁ SPRCHOVÁ TYČ

AP


AUTOMATICKÁ PRAČKA
HORNÍ HRANA v.500 mm
ODPAK DN50
VODA SV. DN15) – PŘÍPRAVA

MIN

LMČKA NÁDOBÍ
HORNÍ HRANA v.500 mm
ODPAK DN50
VODA SV. DN15) – PŘÍPRAVA



HLAVNÍ PROJEKTANT:

**ENERGY**
CENTRE

Energy Benefit Centre a.s.
Křenova 438/3, 162 00 Praha 6
tel.: +420 270 003 300
e-mail: kontakt@energy-benefit.cz
internet: www.energy-benefit.cz

ZPRACOVATEL ČÁSTI:

Vypracoval:
Aleš Veselý

Kontroloval:
Jan Košner Ph.D.
Zodpovědný projektant:
Ing. Vítězslav Gregor

PROJEKT:

Projektová dokumentace na opravu bytů – etapa
1/2017
BAYEROVA 5 BYT Č. 40

STAVEBNÍK:

Statutární město Brno, městská část Brno – střed
Dominikánská 2, 601 69 Brno

ČÁST, PROFESE:

ZDRAVOTNĚ TECHNICKÁ INSTALACE

VÝKRES:

PŮDORYS BYT Č.40 – KANALIZACE – NAVRHOVANÝ STAV

roztřtko a podpis

Zakázkové číslo:

Paré:

Datum:

19.04.2017

Část:

Stupeň:

Změna:

D.1.4a

DSP

00

Č.výkr.:

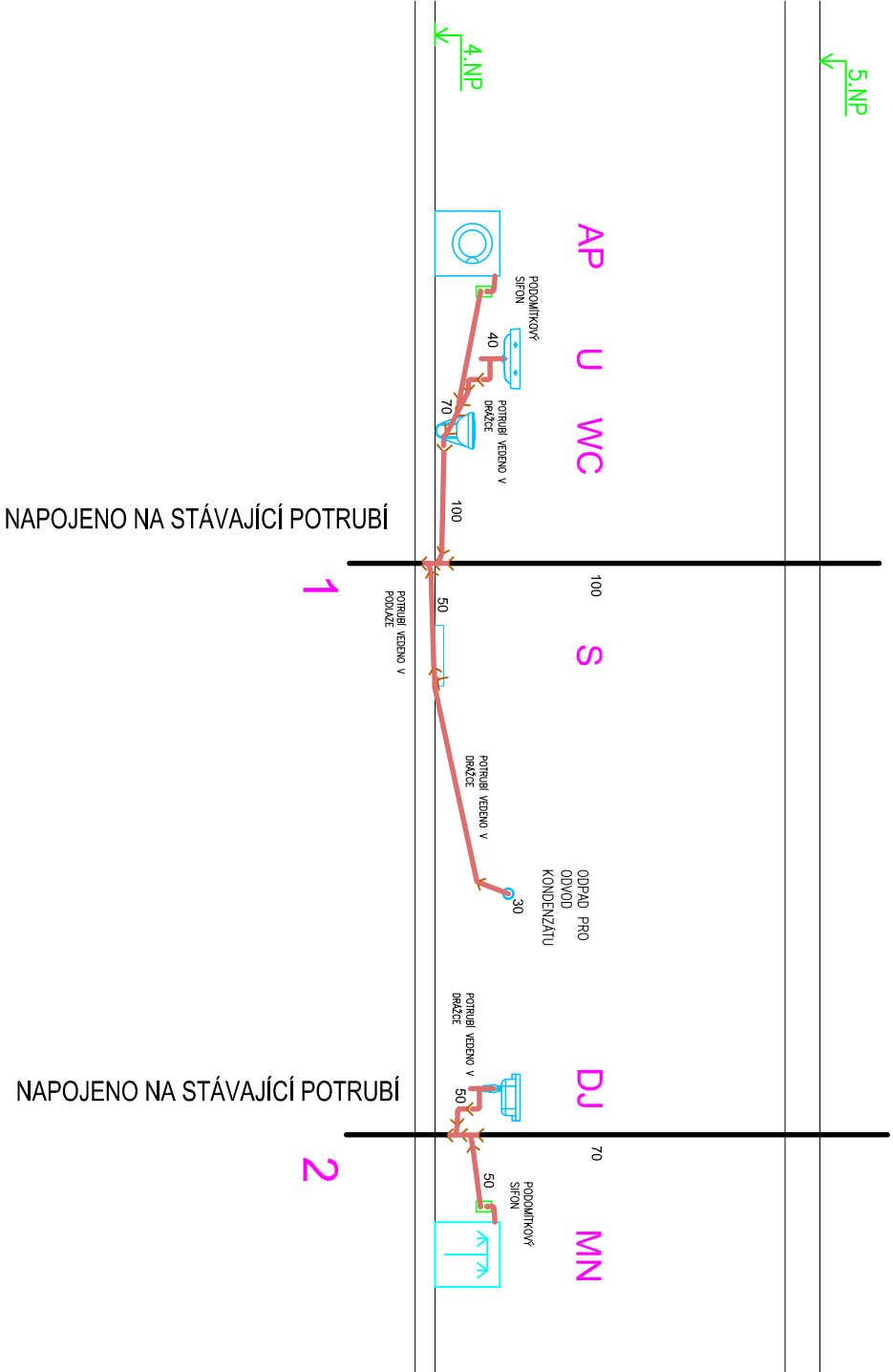
Formát:

Měřítko:

03

2 x A4

1:50



LEGENDA POTRUBÍ:

- KANALIZAČNÍ POTRUBÍ NAPLOVACÍ PP – HT
- KANALIZAČNÍ POTRUBÍ – STÁVAJÍCÍ

POZNÁMKA :

VEŠKERÉ MÍRY NUTNO UPŘESNIT PŘI REALIZACI

LEGENDA ZAŘÍZOVACÍCH PŘEDMĚTŮ:

- WC WC MISA KERAMICKÁ ZAVĚSNÁ
HORNÍ HRANA v.400 mm
VODA SV, DN15, v.1000mm
+PODOMÍTKOVÝ MODUL K OBEZDĚNÍ
S INTEGROVANÝM ROHOVÝM VENTILEM
(ODDÁVKA VÝROBEČ)
- U UMÝVADLO ZAPUSTIŠNÉ KERAMICKÉ
ŠÍŘKA 540 mm, HORNÍ HRANA v.850 mm
ODPAD DN40, v.530 mm
VODA SV/TV, 2xRV DN15, v.580mm
+BATERIE STOJANKOVÁ PAKOVÁ G 1/2
+UMÝVADOVÝ SIFON VODNÍ DN40 – PLAST
+OVUADNÍ ODTOKU
+SOUČÁSTI JE ZRCADLO 540x800 mm
- DJ DŘEZ GRANITOVÝ JEDNODUCHÝ
HORNÍ HRANA v.900 mm
ODPAD DN40, v.450mm
VODA SV/TV, 2xRV DN15, v.580 mm
+BATERIE STOJANKOVÁ PAKOVÁ G 1/2
+UMÝVADOVÝ SIFON VODNÍ DN40 – PLAST
- S SPRCHOVÁ VANÍČKA PLASTOVÁ
DNO VANÍČKY v.100 mm
ODPAD DN50, V PODLAŽE
+MÍSTNĚNÁ PAKOVÁ BATERIE
+SIFON VANÍČKOVÝ DN50 – PLAST
+PROSLUNÁ SPRCHOVÁ TÝČ
- AP (AUTOMATICKÁ PRÁČKA
HORNÍ HRANA v.500 mm
ODPAD DN50
VODA SV, DN15) – PŘÍPRAVA
- MN (MYČKA NÁDOBÍ
HORNÍ HRANA v.500 mm
ODPAD DN50
VODA SV, DN15) – PŘÍPRAVA

HLAVNÍ PROJEKTANT:



Energy Benefit Centre o.s.
Křenova 438/3, 162 00 Praha 6
tel.: +420 270 003 300
e-mail: kontakt@energy-benefit.cz
internet: www.energy-benefit.cz

ZPRACOVATEL ČÁSTI:

Vypracoval:
Aleš Veselý
Kontroloval:
Jan Košner Ph.D.
Zodpovědný projektant:
Ing. Vítězslav Gregor

PROJEKT:

Projektová dokumentace na opravu bytů – etapa
1/2017
BAYEROVA 5 BYT Č. 40

STAVEBNÍK:

Statutární město Brno, městská část Brno – střed
Dominikánská 2, 601 69 Brno

ČÁST, PROFESE:

ZDRAVOTNĚ TECHNICKÁ INSTALACE

VÝKRES:

ŘEZ BYT Č.40 – KANALIZACE – NAVRHOVANÝ STAV

roztřídka a podpis

Zakázkové číslo:

Paré:

Datum:

19.04.2017

Část:

D.1.4a

Stupeň:

DSP

Změna:

00

Č.výkr.:

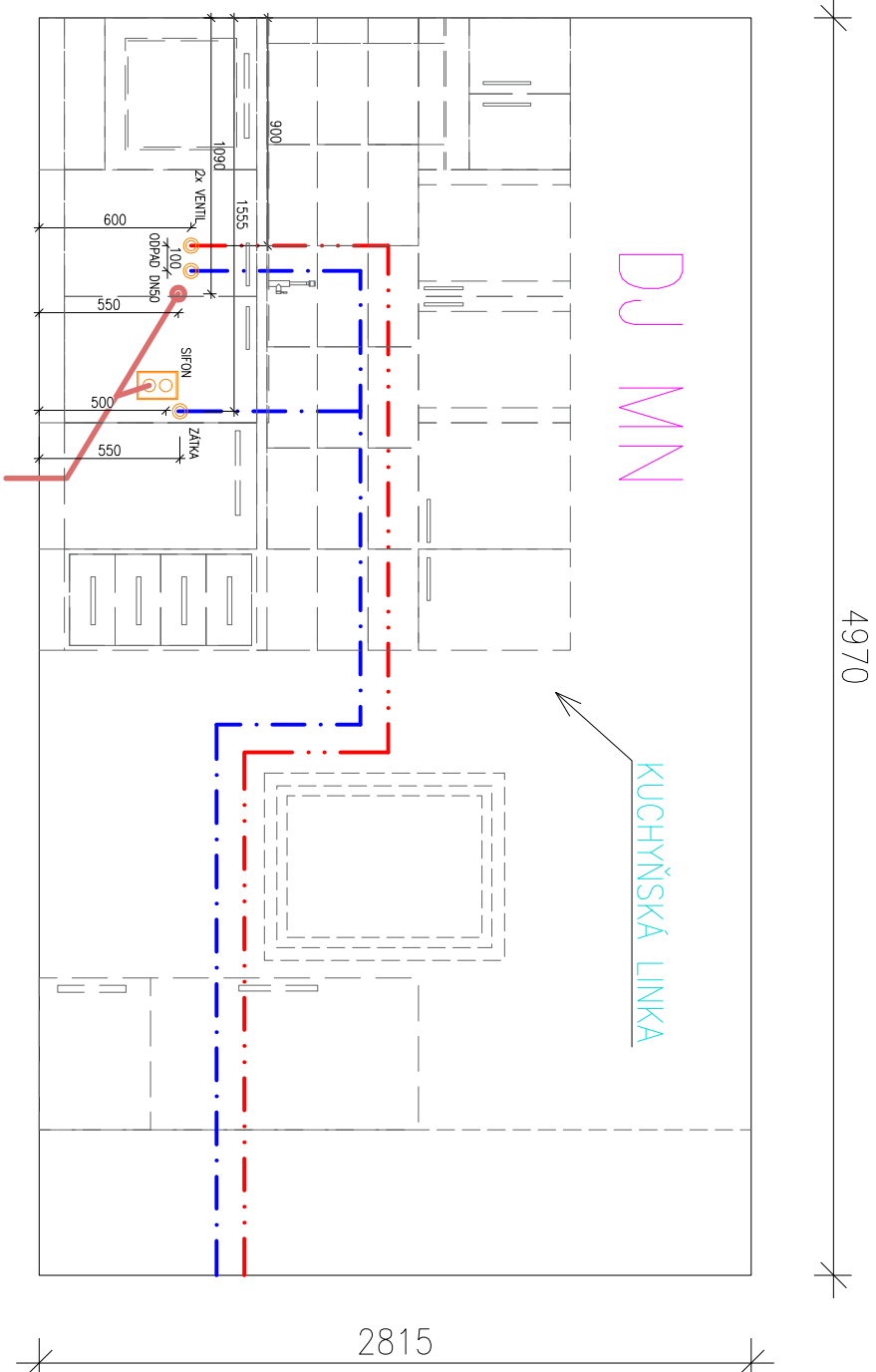
04

Formát:

2 x A4

Měřítko:

1:50



LEGENDA POTRUBÍ:


STUĐENÁ VODA
TEPLÁ VODA
KANALIZAČNÍ
POTRUBÍ
NAPŮJOVACÍ
PP – HT

LEGENDA ZAŘÍZENÍ:

DJ	KUCHYŇSKÝ DŘEZ
MIN	MYČKA – PŘÍPRAVA
AP	AUTOMATICKÁ PRAČKA – PŘÍPRAVA
POZNÁMKA :	

VEŠKERÉ DALŠÍ MÍRY NUTNO UPŘESNIT PŘI REALIZACI

HLAVNÍ PROJEKTANT:



Energy Benefit Centre a.s.
 Křenova 438/3, 162 00 Praha 6
 tel.: +420 270 003 300
 e-mail: kontakt@energy-benefit.cz
 internet: www.energy-benefit.cz

ZPRACOVATEL ČÁSTI:

Vypracoval:
Alaš Veselý
 Kontroloval:
Jan Košner Ph.D.
 Zodpovědný projektant:
Ing. Vítězslav Gregor

PROJEKT:

Projektová dokumentace na opravu bytů – etapa 1/2017

BAYEROVA 5 BYT Č. 40

STAVEBNÍK:

Statutární město Brno, městská část Brno – střed
 Dominikánská 2, 601 69 Brno

ČÁST, PROFESE:

ZDRAVOTNĚ TECHNICKÁ INSTALACE

VYKRES:

SCHEMA ZAPOJENÍ LINKY – NAVRHOVANÝ STAV

razítko a podpis

Zakázkové číslo: –	Paré:
Datum: 19.04.2017	
Část: D.1.4d	Stupeň: DSP
Č.výkr.: 05	Měřítka: 2 x A4 1:50
	Změna: 00